

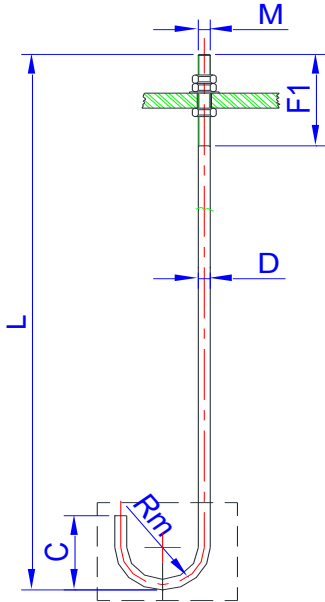
RICHIESTA DI OFFERTA

Inviare via email a vendite@zardinisrl.it

* Campi obbligatori

** (HDG) = zincato a caldo

Quantità *: _____ pezzi



Misure

D *: _____ mm (diametro tondo)

L *: _____ mm (lunghezza totale)

M *: _____ mm (diametro filetto)

F1 *: _____ mm (lunghezza filetto)

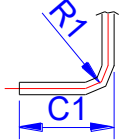
Rm: _____ mm (raggio di curvatura *all'asse*) #

C: _____ mm (altezza tratto dopo la piega)

ATTENZIONE: Rispettare i raggi limite per le pieghe a freddo. Piegature con raggi inferiori al limite devono essere eseguite a caldo. Consultateci per maggiori informazioni.

Altre configurazioni tipiche:

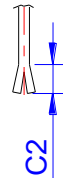
Piegato a L



R1: _____ mm #

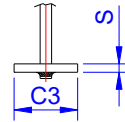
C1: _____ mm

Terminale divaricato



C2: _____ mm

Piastra saldata



- Quadrata
 Tonda

C3: _____ mm

S: _____ mm

Dado saldato



- Dado medio (UNI 5588)
 Dado alto (UNI 5587)

Altro

Allegare disegni

Tipo acciaio *:

- S355 (EN10025-2 - CE) – grado: JR J0 J2
 S275 (EN10025-2 - CE) – grado: JR J0 J2
 Classe 8.8 ISO 898-1 (25CrMo4, 42CrMo4 EN10343 – CE)
 B450 C (EN 10080 – D.M. NTC 2018)
 Altro: _____

Finitura *:

- Grezzo
 Zincato a caldo (HDG) **
 Altro: _____

Accessori: se zincati a caldo (HDG**) devono essere montati per verifica assemblaggio

Dadi (quantità per ogni tirante):

- Alti (UNI 5587): _____ (HDG) **
 Medi (ISO 4032): _____ (HDG) **
 Bassi (UNI 5589): _____ (HDG) **
 Altro (tipo e finitura): _____

Rondelle (quantità per ogni tirante):

- Normali (ISO7089 – HV100 – R40): _____ (HDG) **
 Altre rondelle (tipo e finitura): _____
 Altro: _____

Spezzoni di prova: Quantità _____ Lunghezza: _____

zardini s.r.l.

31033 CASTELFRANCO VENETO (TV) – ITALIA – Via Sile, 35
Tel. +39 0423 722890 – Fax +39 0423 720905
Cod. Fisc. e Part. IVA 01942220268

Sito: www.zardinisrl.it
Email: info@zardinisrl.it